



© CDRP91

PATRIMOINE

CHÂTEAU DE COURANCES

Un château Louis XIII toujours habité. Construit entre 1622 et 1630 par Claude Gallard, le château de Courances a connu de nombreux changements au fil des siècles.

Après avoir été laissé à l'abandon au cours du XIX^e siècle, il fut entièrement restauré à partir de 1872 par le Baron Samuel de Haber, riche banquier suisse à la recherche d'une grande demeure. Le baron en a profité pour rajouter des éléments importants, dont le fameux escalier en fer à cheval, copié sur le château de Fontainebleau, et les briques rouges

sur les façades, typiques de l'époque Louis XIII.

Ne pas manquer une promenade dans le parc, classé « jardin remarquable ».



© CDRP91



PR®

Autour du château de Courances

1 H 30

4,5 km

Deux villages de charme, un château avec un parc magnifique et un verger pédagogique : de belles découvertes à faire lors d'une petite randonnée familiale.

SITUATION

Moigny-sur-École, à 3 km au nord de Milly-la-Forêt par la D 948 et à 23 km au sud d'Évry

PARKING

place de l'Église N 48.43417 °, E 2.45727 °



Code de balisage PR®

FFRandonnée

— Bonne direction

↔ Changement de direction

✗ Mauvaise direction

© marques déposées



À DÉCOUVRIR EN CHEMIN

- Moigny-sur-École : église (XII^e-XV^e)
- Courances : église (XII^e-XVI^e), château (XVII^e)

BALISAGE

jaune



- CDT de l'Essonne : 19 rue des Mazières, 91000 Évry Essonne, 01 64 97 36 91, www.tourisme-essonne.com.



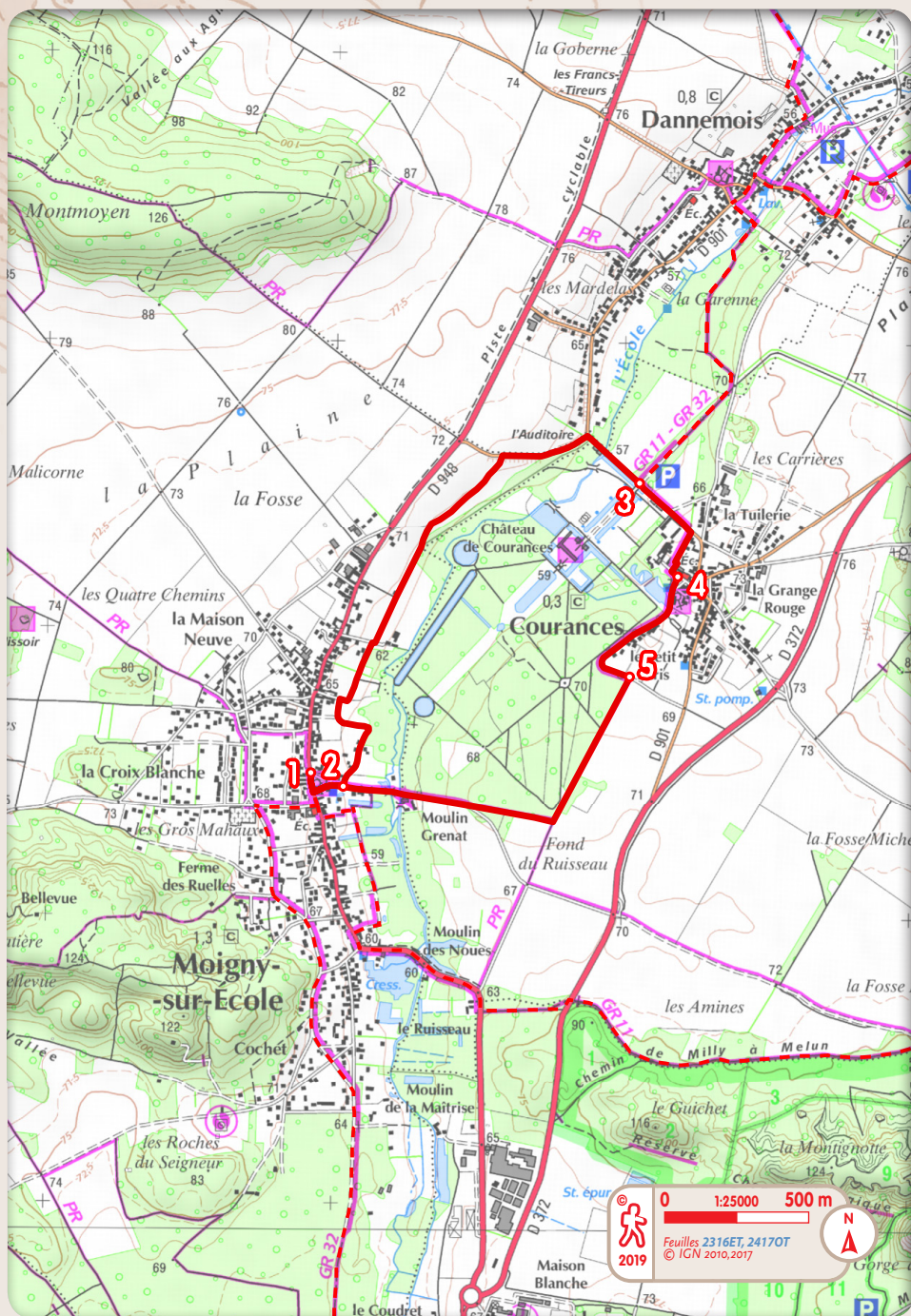
Comité

- Comité départemental de la randonnée pédestre de l'Essonne : MDSCS, boulevard Charles-de-Gaulle, 91540 Mennecy Essonne, www.rando91.com.



À DÉCOUVRIR EN RÉGION

- Moigny-sur-École : polissoir de la Roche Grénolée, cressonnières
- Dannemois : église Saint-Mammès, lavoir du Pont de l'Outre, stèle des Francs-Tireurs, moulin, tombe et statue de Claude François
- Milly-la-Forêt : halle (XV^e), maison de Jean Cocteau, chapelle Saint-Blaise (fresque de Jean Cocteau), Conservatoire national des plantes médicinales, aromatiques et industrielles, Cyclop (sculpture béton-métal au cœur de la forêt)



1 Du parking de l'église (👁️ > église de Moigny-sur-École (xii^e-xv^e)), descendre la rue du Moulin face au café-restaurant

2 Prendre à gauche le chemin du Moutonnier, puis celui du Lavoir et du Vault. Passer la chicane en bois et poursuivre dans le pré le long du mur. Passer en bordure de la haie. Emprunter la route à droite et la D 901 à droite jusqu'à l'entrée du château.

3 Continuer tout droit (GR® 11 et 32), tourner à droite dans la rue de l'Abreuvoir et par la rue du Moulin à gauche, déboucher devant la mairie.

4 Passer devant l'église et suivre la rue du Petit-Paris le long du mur du château. La rue dessine un virage à gauche.

5 Laisser la route et s'engager à droite sur le chemin qui longe le mur. À l'extrémité du mur, prendre à droite la petite sente, poursuivre par la route, franchir la rivière au gué du moulin Grenat et continuer dans la rue du Moulin.

2 Poursuivre tout droit et rejoindre le point de départ.



Jardin Japonais du château de Courances